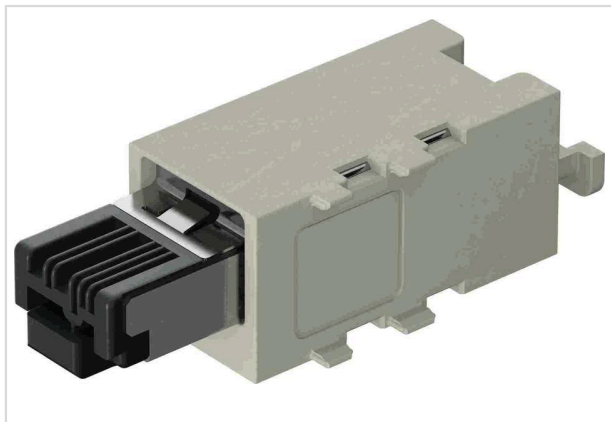


## Han Domino RJ45 cube, IDC cat5 M.1



图片仅用于说明。请参考产品描述。

订货号	09 14 945 1003
规格	Han Domino RJ45 cube, IDC cat5 M.1

### 标识

类别	模块
系列	Han-Modular®
模块类别	Han® Domino RJ45 Cube
模块尺寸	Domino 模块
模块介绍	小标签

### 版本

接线方式	IDC接线方式
公母类型	公头
屏蔽	屏蔽
针数	4

### 技术参数

导体截面积	AWG 24 ... AWG 22
线芯外径	≤1.6 mm
额定电流	1 A
额定电压	50 V
额定脉冲电压	0.8 kV
污染等级	3
传输特性	Cat. 5 D 级：到 100 MHz
数据速率	10 Mbit/s 100 Mbit/s
绝缘阻抗	>10 <sup>10</sup> Ω



## 技术参数

极限温度	-40 ... +70 °C
插拔次数	≥500

## 材料特性

材料(插芯)	聚酰胺 (PA) 聚碳酸酯 (PC)
颜色(插芯)	RAL 7032 ( 卵石灰 )
材料阻燃性等级符合 UL 94	V-0
RoHS	符合
ELV 状态	符合
China RoHS	e
REACH 附件 XVII 物质	不包含
REACH 附件 XIV 物质	不包含
REACH SVHC 物质	不包含
加州 65 号提案物质	不包含

## 规格和认证

规格	IEC 60664-1 IEC 61984
----	--------------------------

## 商业数据

包装尺寸	2
原产国	罗马尼亚
欧洲海关关税号	85389099
GTIN	5713140399969
ETIM	EC000438