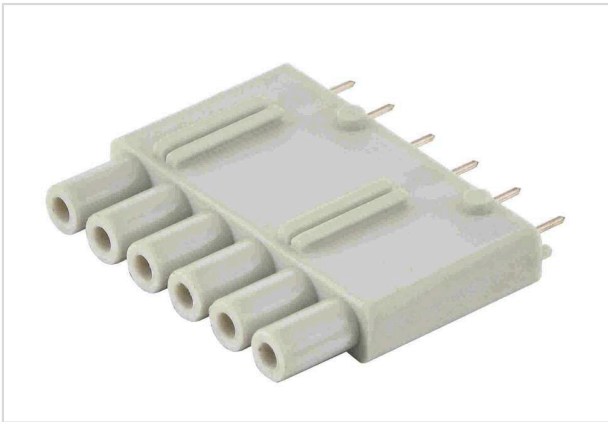


PCB-Adapter Han DD 1.6mm (LCP)



图片仅用于说明。请参考产品描述。

订货号	09 16 000 9996
规格	PCB-Adapter Han DD 1.6mm (LCP)

标识

类别	附件
附件种类	PCB适配器
附件介绍	用于Han DD [®] 压接插芯 用于Han DD [®] 模块 用于Han [®] DDD模块 (不同的电气数据: 7.5 A 160 V 2.5 kV 3)

版本

公母类型	公头 母头
详细资料	适用于最大 1.6 mm 的 PCB

技术参数

额定电流	7.5 A
额定电压	250 V
额定脉冲电压	4 kV
污染等级	3
极限温度	-40 ... +125 °C

材料特性

材料(插芯)	液晶聚合物 (LCP)
RoHS	符合
ELV 状态	符合
China RoHS	e
REACH 附件 XVII 物质	不包含



Pushing Performance
Since 1945

材料特性

REACH 附件 XIV 物质	不包含
REACH SVHC 物质	不包含
加州 65 号提案物质	不包含

商业数据

包装尺寸	10
净重	1.65 g
原产国	罗马尼亚
欧洲海关关税号	85366990
GTIN	5713140190672
ETIM	EC002637